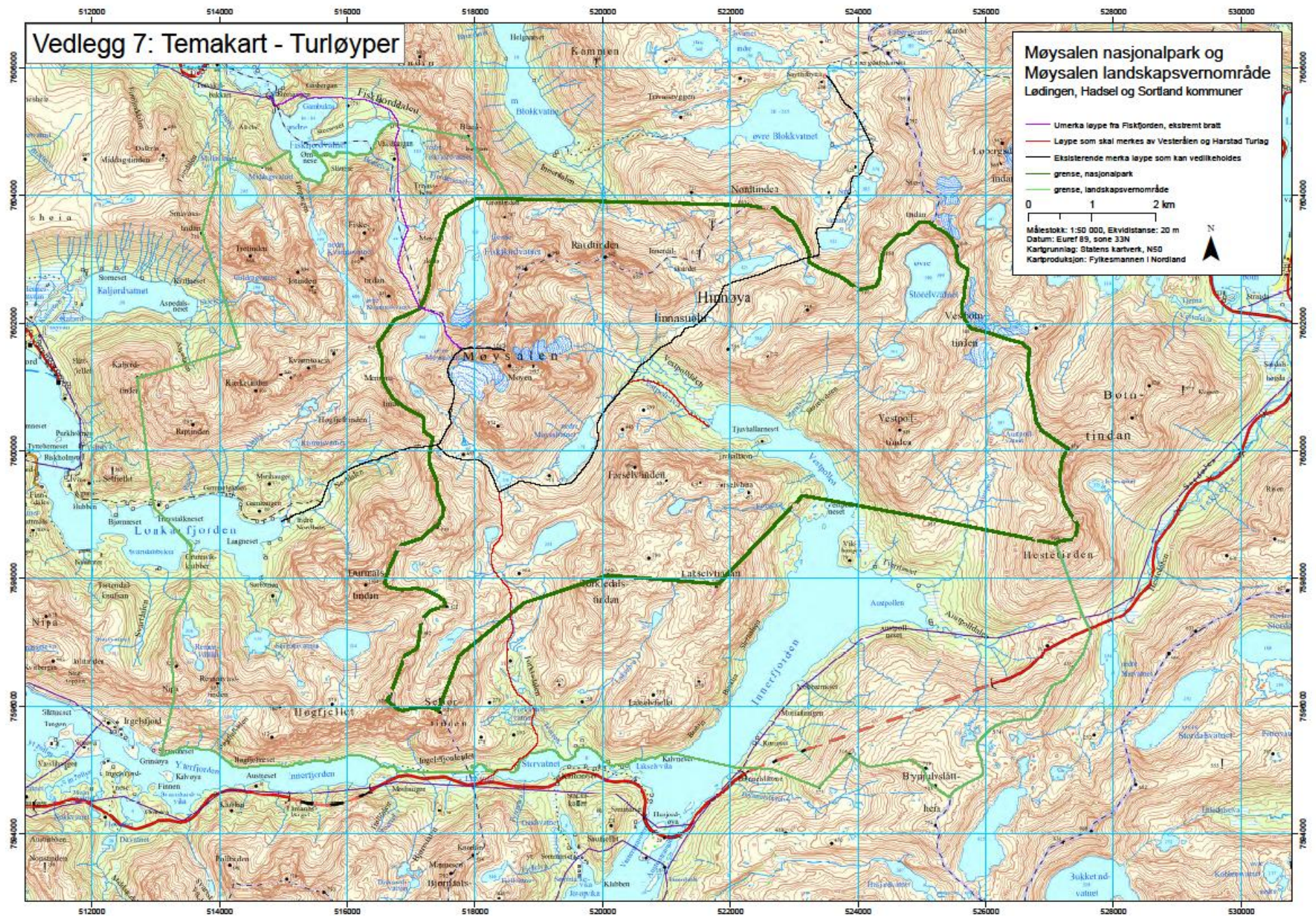


Status for stimerking og skilting i verneområda



Vedlegg 7: Temakart - Turløyper



Møysalen nasjonalpark og Møysalen landskapsvernområde

Lødingen, Hadsel og Sortland kommuner

- Umerka løype fra Fiskfjorden, ekstremt bratt
 - Løype som skal merkes av Vesterålen og Harstad Turlag
 - Ekisterende merka løype som kan vedlikeholdes
 - grense, nasjonalpark
 - grense, landskapsvernområde
- 0 1 2 km
- Målestokk: 1:50 000, Ekvivaldistanse: 20 m
Datum: Euret 89, sone 33N
Kartgrunnlag: Statens kartverk, NSD
Kartproduksjon: Fylkesmannen i Nordland

Informasjonstavler (og løveskilt)

